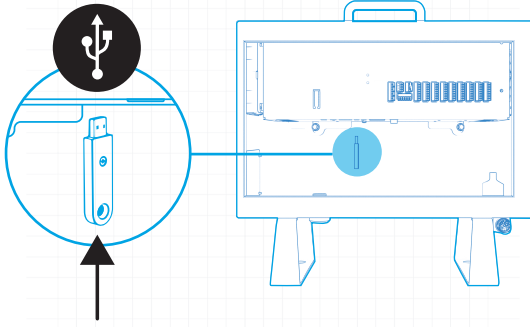
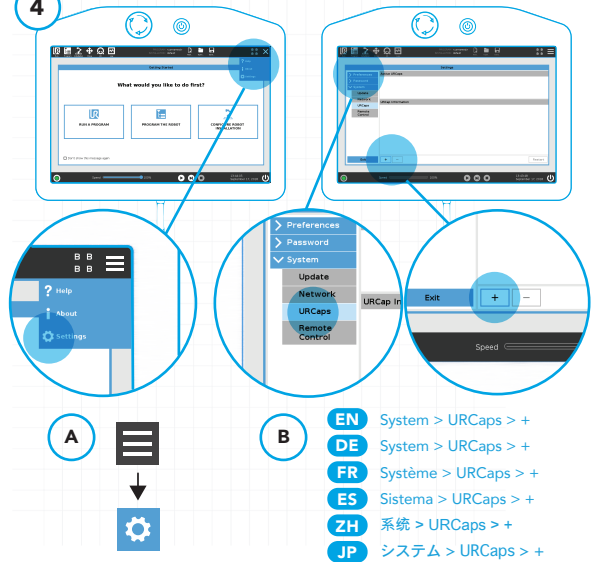



3



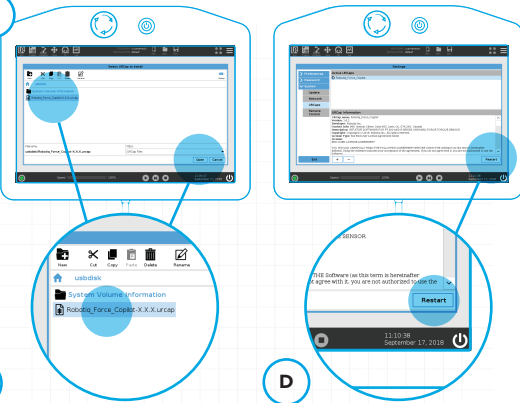
- EN** Your dongle is your Copilot license. Keep it connected.
- DE** Ihr Dongle ist Ihre Copilot Lizenz. Halte es verbunden.
- FR** Votre clé est votre licence Copilot. Gardez-la connectée.
- ES** Su llave es su licencia de Copilot. Manténgala conectada.
- ZH** 加密锁是Copilot的许可证。请保持与机器人连接
- JP** USBトングルはCopilotのライセンスです。接続するままにしてください。

4



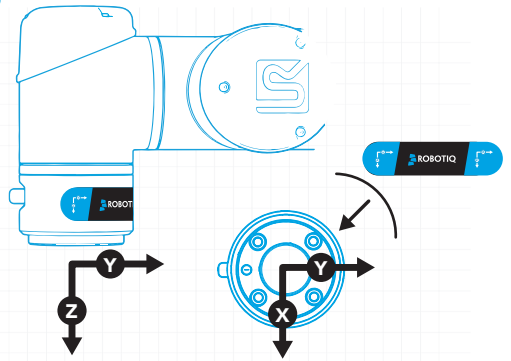
- A** 
 ↓
 
- B**
 - EN** System > URCaps > +
 - DE** System > URCaps > +
 - FR** Système > URCaps > +
 - ES** Sistema > URCaps > +
 - ZH** 系统 > URCaps > +
 - JP** システム > URCaps > +

4



- C**
 - EN** usbdisk > Robotiq_Copilot-X-X-X.urcap > Open
 - DE** usbdisk > Robotiq_Copilot-X-X-X.urcap > Öffnen
 - FR** usbdisk > Robotiq_Copilot-X-X-X.urcap > Ouvrir
 - ES** usbdisk > Robotiq_Copilot-X-X-X.urcap > Abrir
 - ZH** usbdisk > Robotiq_Copilot-X-X-X.urcap > 打开
 - JP** usbdisk > Robotiq_Copilot-X-X-X.urcap > 開く
- D**
 - EN** Restart
 - DE** Neustart
 - FR** Redémarrer
 - ES** Reiniciar
 - ZH** 重启
 - JP** 再起動

5



- EN** Align the sticker with the corresponding axes before applying.
- DE** Ausrichten Sie den Aufkleber mit den entsprechenden Achsen bevor beantragen.
- FR** Aligner l'autocollant avec les axes correspondants avant de l'appliquer.
- ES** Alinear la etiqueta con los ejes correspondientes antes de aplicarla.
- ZH** 在应用之前，将贴纸与相应的轴对齐。
- JP** ステッカーをロボットに貼る前に、x軸とy軸を揃えてください。



COPILLOT

Robot control made easy

START PRODUCTION FASTER

robotiq.com



Quickstart Guide

support.robotiq.com

JP

新製品の保証期間は1年間です。説明書を参照してください。

ZH

新产品有一年保养。请参阅说明书。

ES

El nuevo producto tiene un (1) año de garantía. Consulte el manual de instrucciones.

FR

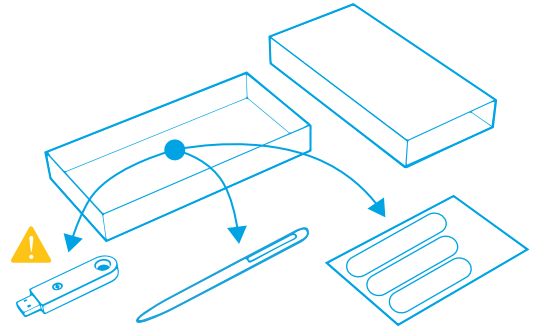
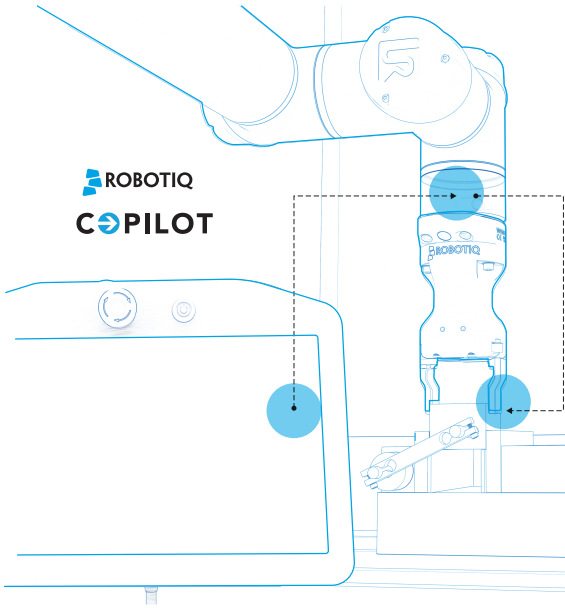
Le nouveau produit est garanti un (1) an. Référez-vous au manuel d'instructions.

DE

Neues Produkt hat eine (1) Jahr Garantie. Siehe die Bedienungsanleitung.

EN

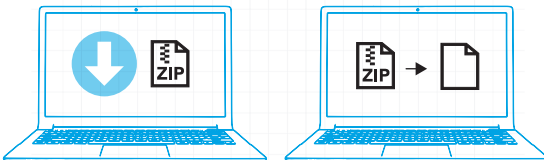
New product has one (1) year warranty. Refer to the instruction manual.



- ⚠ EN License dongle - do not discard.
- ⚠ DE Lassen Sie den Dongle angeschlossen.
- ⚠ FR Clé de licence - ne pas jeter.
- ⚠ ES Llave de la licencia - no tirar.
- ⚠ ZH 许可证加密锁 - 请不要丢弃。
- ⚠ JP USBにCopilotのライセンスになりますので大事にしてください。

1

support.robotiq.com

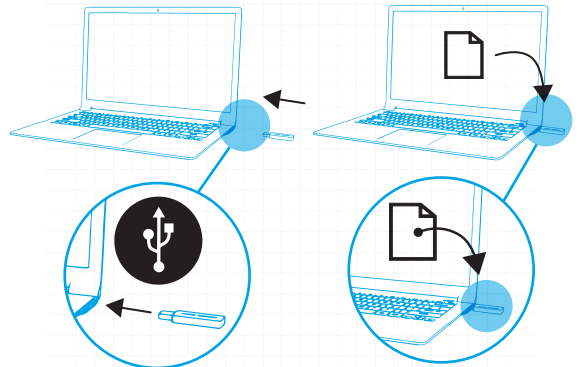


A UCS-X.X.X.zip

B UCS-X.X.X.zip

Robotiq_Copilot.urcap

2



A

B

Robotiq_Copilot.urcap