

BIOLINTEC IMPLEMENTIERT EINE PALETTIERLÖSUNG IN REKORDZEIT, REDUZIERT DAS RISIKO VON MSDS UND ERHÖHT DEN DURCHSATZ



BIOLINTEC



Industries
LEBENSMITTEL



Lösung
PALETTIERUNG



Standort
FRANKREICH



Einheiten
1



Unternehmen Größe
20



Wichtigstes Ergebnis
**12 SCHACHTELN
PALETTIERT
IN 7,5 MINUTEN**

WIR STELLEN VOR BIOLINTEC

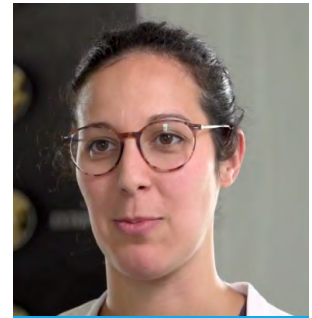
Biolintec, ein KMU mit Sitz in Granges-sur-Lot, Frankreich, ist auf die Herstellung von Sojaproteinen spezialisiert. Seit seiner Gründung im Jahr 2009 konzentriert sich das Unternehmen auf die Verbesserung der Produktionseffizienz und des Wohlbefindens der Mitarbeiter durch innovative Lösungen.

Mit rund zwanzig Mitarbeitern hat Biolintec begonnen, die Automatisierung in seine Prozesse zu integrieren, was zu einer Zusammenarbeit mit Universal Robots und Robotiq führte.

Diese Zusammenarbeit führte zur Entdeckung der UR20-PE20 Palettierlösung, die die Anforderungen des Unternehmens an effiziente und effektive Palettierprozesse in idealer Weise erfüllt und einen bedeutenden Schritt nach vorne in den End-of-Line-Abläufen des Unternehmens darstellt.



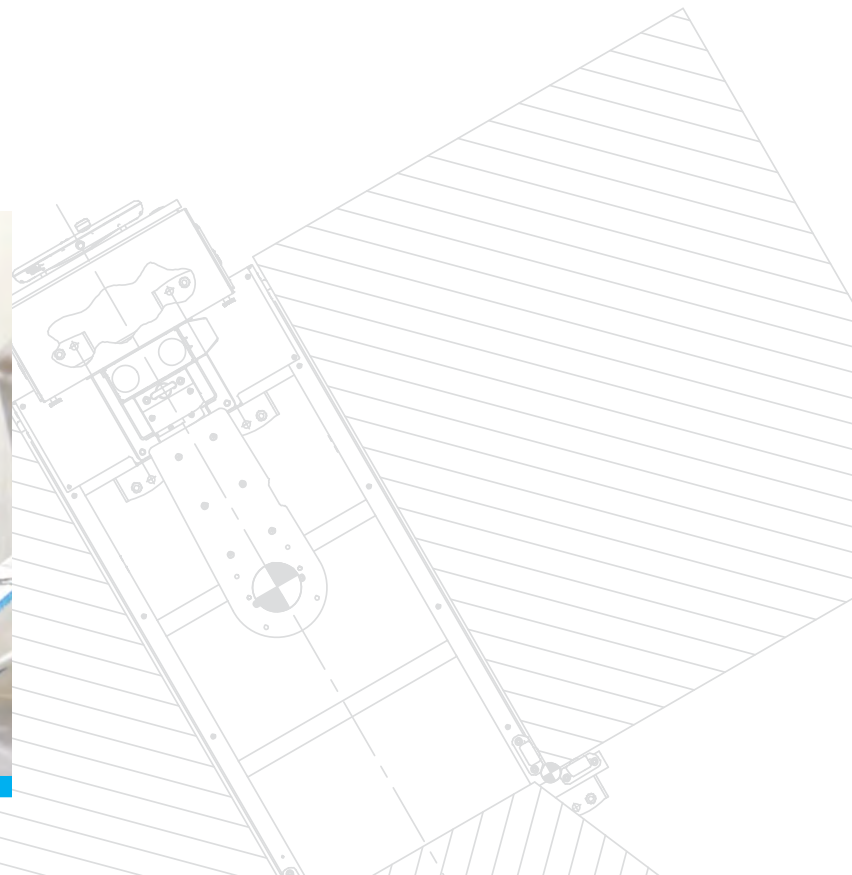
Jan Verbruggen
Präsident und CEO,
Biolintec



Nina Estrade
Produktionsleiter,
Biolintec

„Bei Biolintec verlaufen Projekte sehr schnell. Die schnelle Installation des UR20-PE20 und seine Fähigkeit, in unseren sehr kleinen Raum zu passen, machten es sofort zur idealen Lösung.“

— Nina Estrade, Produktionsleiter, Biolintec





PALETTIERLÖSUNG

DIE LÖSUNG

Die für Biolintec bereitgestellte Lösung bestand aus einem kollaborativen Roboter UR20 von Universal Robots, der mit der Palettierlösung PE20 von Robotiq ausgestattet war.

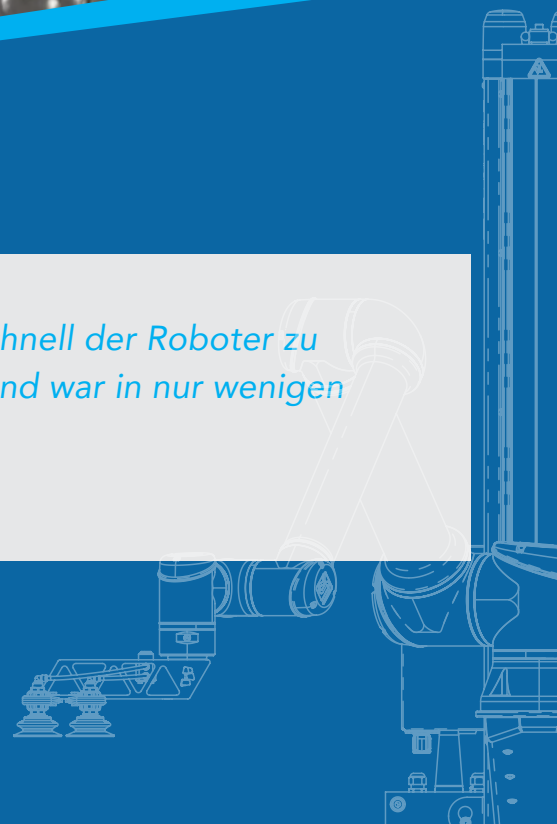
Diese Konfiguration wurde aufgrund der einfachen Installation, der einfachen Bedienung und der Fähigkeit, große Lasten bis zu 25 kg effizient zu handhaben, ausgewählt. Zu den wichtigsten Vorteilen gehörten eine erhebliche Verringerung der körperlichen Belastung, die traditionell mit Palettieraufgaben verbunden ist, und eine Erhöhung des Durchsatzes der Palettierstation.

Biolintec war besonders beeindruckt von der schnellen Installation des Roboters, die in nur zwei Tagen erfolgte, und von seiner sofortigen Integration in den bestehenden Arbeitsbereich, ohne dass größere Umgestaltungen erforderlich waren.



„Ich war buchstäblich überwältigt, wie einfach und schnell der Roboter zu bedienen war. Er wurde in unserer Fabrik installiert und war in nur wenigen Stunden einsatzbereit.“

— Jan Verbruggen, Präsident und CEO, Biolintec

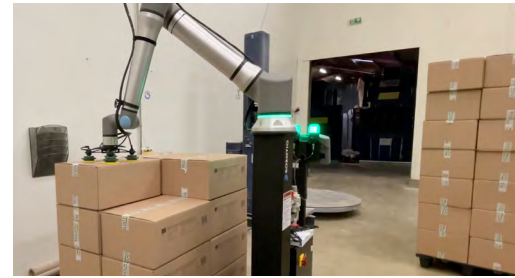


UMWANDLUNG UND ERFOLG

Der Einsatz der Roboterlösung UR20-PE20 hat die End-of-Line-Arbeitsabläufe bei Biointec verändert und die manuelle Arbeit beim Palettieren erheblich reduziert.

Dies hat nicht nur das Risiko von Muskel-Skelett-Erkrankungen bei den Mitarbeitern verringert, sondern auch die Arbeitszufriedenheit und die Gesamtproduktivität verbessert. Die Einführung des Cobots hat die Betriebseffizienz von Biointec verbessert, wobei die Anzahl der pro Stunde gehandhabten Paletten deutlich gestiegen ist.

Dieser Automatisierungssprung hat es Biointec ermöglicht, sich als zukunftsorientierter Akteur im Agrar- und Lebensmittelsektor zu positionieren, seine Wettbewerbsfähigkeit auf dem Markt zu verbessern und die Loyalität der Mitarbeiter dank besserer Arbeitsbedingungen zu stärken.



Erschließen Sie größeres Potenzial mit der Robotiq Palettierlösung und finden Sie heraus, wie sie Ihre Geschäftsabläufe verändern kann

KONTAKT MIT EINEM EXPERTEN



1-888-Robotiq
robotiq.com/de