

BIOLINTEC IMPLANTA UNA SOLUCIÓN DE PALETIZACIÓN EN UN TIEMPO RÉCORD, REDUCIENDO EL RIESGO DE TME Y AUMENTANDO EL RENDIMIENTO



Industria
ALIMENTACIÓN



Solución
PALETIZACIÓN



Ubicación
FRANCIA



Unidades
1



Tamaño de la empresa
20



Resultado clave
12 CAJAS PALETIZADAS EN 7,5 MINUTOS

PRESENTACIÓN DE BIOLINTEC

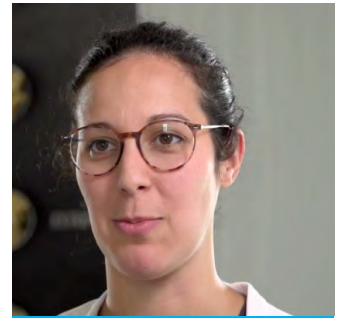
Biolintec, una PYME situada en Granges-sur-Lot (Francia), está especializada en la producción de proteínas de soja. Desde su creación en 2009, la empresa se ha centrado en mejorar la eficacia de la producción y el bienestar de los empleados mediante soluciones innovadoras.

Con una veintena de empleados, Biolintec se ha embarcado en la integración de la automatización en sus procesos, lo que le llevó a colaborar con Universal Robots y Robotiq.

Esta colaboración llevó al descubrimiento de la solución de paletizado UR20-PE20, que cumplía a la perfección los requisitos de la empresa en cuanto a procesos de paletizado eficientes y eficaces, lo que supuso un importante paso adelante en las operaciones de final de línea de la empresa.



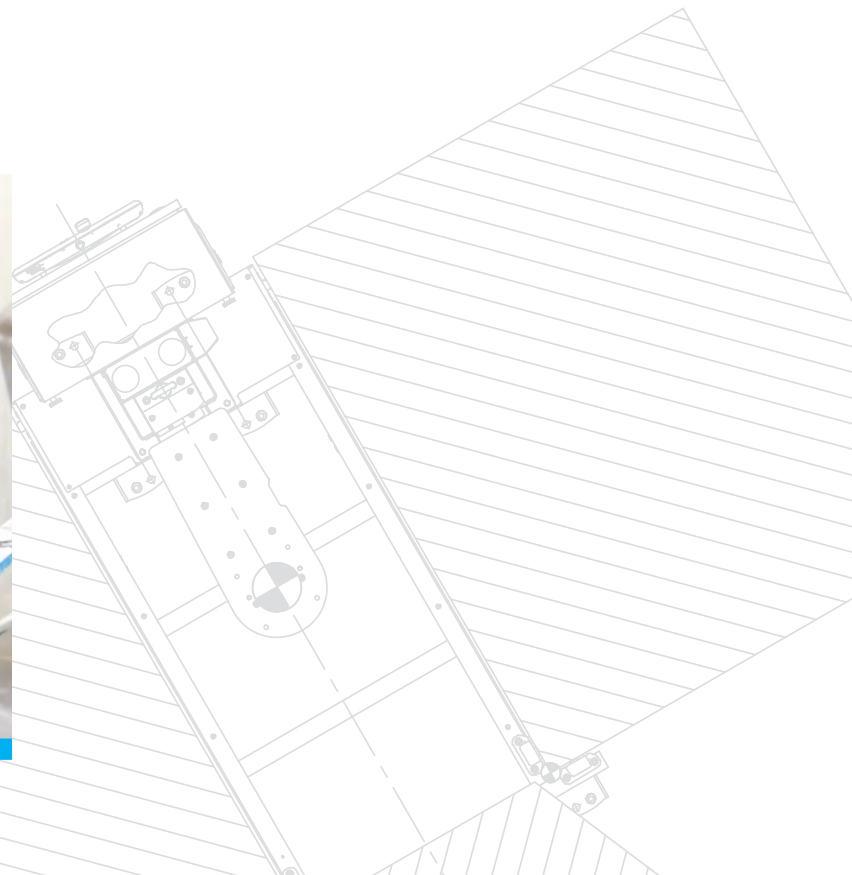
Jan Verbruggen
Presidente y consejero delegado,
Biolintec



Nina Estrade
Jefe de producción,
Biolintec

“En Biolintec, los proyectos avanzan muy deprisa. La rapidez de instalación de la UR20-PE20 y su capacidad para adaptarse a un espacio muy reducido la convirtieron de inmediato en la solución ideal.”

— Nina Estrade, Jefe de producción, Biolintec





SOLUCIÓN DE PALETIZACIÓN

LA SOLUCIÓN

La solución proporcionada a Biolintec consistió en un robot colaborativo Universal Robots UR20 equipado con la solución de paletizado PE20 de Robotiq.

Se eligió esta configuración por su facilidad de instalación, sencillez operativa y capacidad para manipular eficazmente grandes cargas de hasta 25 kg. Entre las principales ventajas se incluyen una reducción considerable del esfuerzo físico asociado tradicionalmente a las tareas de paletizado y el aumento del rendimiento de la estación de paletizado.

Biolintec quedó especialmente impresionada por la rapidez de instalación del cobot, que se realizó en sólo dos días, y su integración inmediata en el espacio de trabajo existente, sin necesidad de grandes reformas.



“Me sorprendió lo fácil y rápido que era utilizar el robot. Lo instalamos en nuestra fábrica y lo pusimos en marcha en solo unas horas.”

— Jan Verbruggen, Presidente y consejero delegado, Biolintec

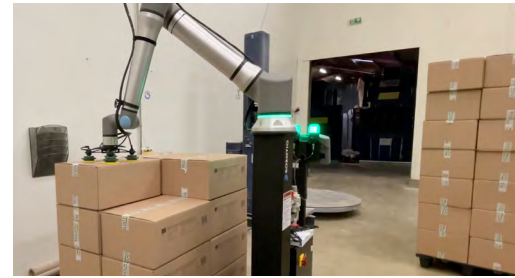


TRANSFORMACIÓN Y ÉXITO

La implantación de la solución de cobot UR20-PE20 ha transformado las operaciones de final de línea de Biointec, reduciendo considerablemente el trabajo manual de paletizado

Esto no sólo ha reducido el riesgo de trastornos musculoesqueléticos entre los trabajadores, sino que también ha mejorado la satisfacción laboral y la productividad general. La introducción del cobot ha mejorado la eficiencia operativa de Biointec, con un notable aumento del número de palés manipulados por hora.

Este salto adelante en la automatización ha permitido a Biointec posicionarse como un actor de vanguardia en el sector agroalimentario, mejorando su competitividad en el mercado y fidelizando a los trabajadores gracias a unas mejores condiciones de trabajo.



***Libere un mayor potencial con la solución de paletización Robotiq
y descubra cómo puede transformar las operaciones de su empresa***

CONTACTE CON UN EXPERTO



1-888-Robotiq
robotiq.com/es