

**BIOLINTEC IMPLEMENTA UNA SOLUZIONE DI PALLETIZZAZIONE  
A TEMPO DI RECORD, RIDUCENDO IL RISCHIO DI DMS  
E AUMENTARE LA PRODUTTIVITÀ**



**BIOLINTEC**



Industria  
**ALIMENTARE**



Prodotti  
**PALLETIZZAZIONE**



Posizione  
**FRANCIA**



Unità  
**1**



Dimensioni dell'azienda  
**20**



Risultato chiave  
**12 SCATOLE  
PALLETIZZATE IN  
7,5 MINUTI**

## PRESENTAZIONE BIOLINTEC

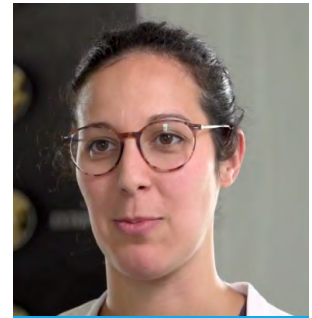
Biolintec, una PMI con sede a Granges-sur-Lot, in Francia, è specializzata nella produzione di proteine di soia. Dalla sua creazione nel 2009, l'azienda si è concentrata sul miglioramento dell'efficienza produttiva e del benessere dei dipendenti attraverso soluzioni innovative.

Con una ventina di dipendenti, Biolintec ha intrapreso l'integrazione dell'automazione nei suoi processi, che l'ha portata a collaborare con Universal Robots e Robotiq.

Questa collaborazione ha portato alla scoperta della soluzione di pallettizzazione UR20-PE20, che soddisfa in modo ideale i requisiti dell'azienda per processi di pallettizzazione efficienti ed efficaci, segnando un significativo passo avanti nelle operazioni di fine linea dell'azienda.



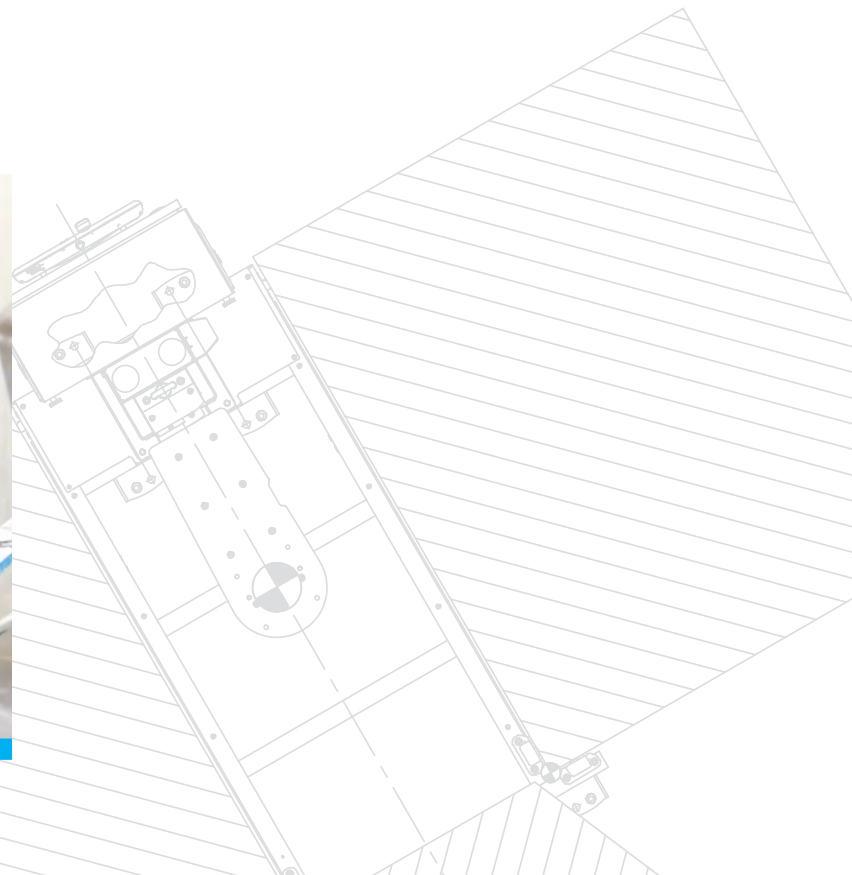
**Jan Verbruggen**  
Presidente e CEO,  
Biolintec



**Nina Estrade**  
Responsabile di produzione,  
Biolintec

*“Alla Biolintec i progetti si svolgono molto rapidamente. La velocità di installazione e la capacità di adattarsi al nostro spazio molto ridotto hanno reso l'UR20-PE20 la soluzione ideale.”*

— Nina Estrade, Responsabile di produzione, Biolintec





## SOLUZIONE DI PALLETIZZAZIONE

### LA SOLUZIONE

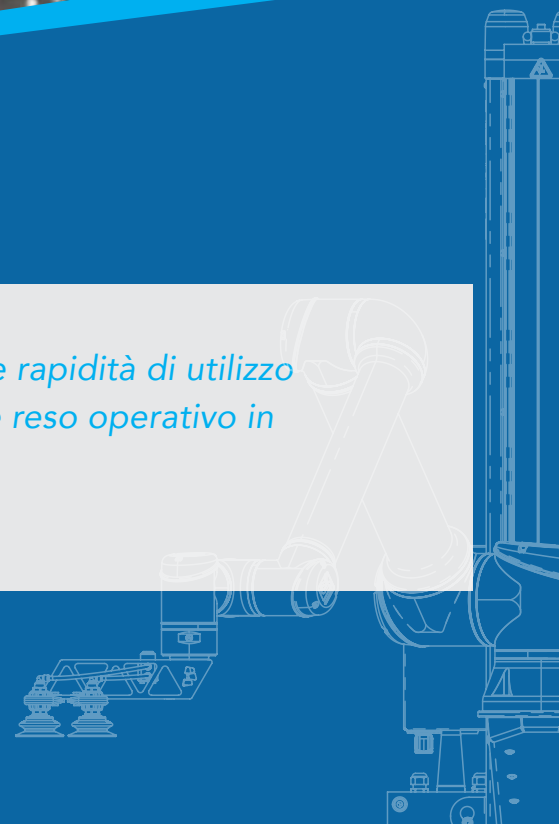
La soluzione fornita a Biolintec consisteva in un robot collaborativo Universal Robots UR20 dotato della soluzione di palletizzazione PE20 di Robotiq.

Questa configurazione è stata scelta per la facilità di installazione, la semplicità operativa e la capacità di gestire in modo efficiente grandi carichi fino a 25 kg. I vantaggi principali sono stati una notevole riduzione dello sforzo fisico tradizionalmente associato alle attività di palletizzazione e l'aumento della produttività della stazione di palletizzazione.

Biolintec è rimasta particolarmente colpita dalla rapidità di installazione del cobot, avvenuta in soli due giorni, e dalla sua immediata integrazione nello spazio di lavoro esistente, senza la necessità di grandi modifiche.

*“Sono rimasto letteralmente sbalordito dalla facilità e rapidità di utilizzo del robot. È stato installato nel nostro stabilimento e reso operativo in poche ore.”*

— Jan Verbruggen, Presidente e CEO, Biolintec



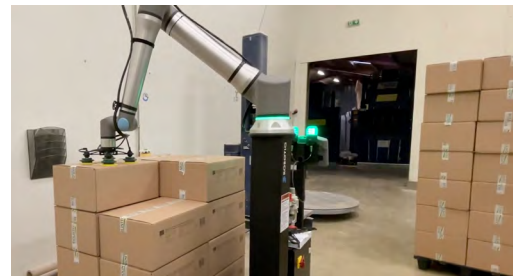


## TRASFORMAZIONE E SUCCESSO

L'impiego del cobot UR20-PE20 ha trasformato le operazioni di fine linea di Biointec, riducendo notevolmente il lavoro manuale di pallettizzazione.

Questo non solo ha ridotto il rischio di disturbi muscoloscheletrici tra i lavoratori, ma ha anche migliorato la soddisfazione sul lavoro e la produttività complessiva. L'introduzione del cobot ha migliorato l'efficienza operativa di Biointec, con un notevole aumento del numero di pallet gestiti all'ora.

Questo balzo in avanti nell'automazione ha permesso a Biointec di posizionarsi come attore all'avanguardia nel settore agroalimentare, migliorando la sua competitività sul mercato e fidelizzando i lavoratori grazie a migliori condizioni di lavoro.



***Liberate un potenziale maggiore con la soluzione di pallettizzazione Robotiq e scoprite come può trasformare le vostre operazioni aziendali.***

**COLLEGATEVI CON UN ESPERTO**



1-888-Robotiq  
[robotiq.com/it](https://robotiq.com/it)