

**BIOLINTEC IMPLEMENTA UNA SOLUZIONE DI PALLETIZZAZIONE
A TEMPO DI RECORD, RIDUCENDO IL RISCHIO DI DMS
E AUMENTARE LA PRODUTTIVITÀ**



BIOLINTEC



Industria
ALIMENTARE



Prodotti
PALLETIZZAZIONE



Posizione
FRANCIA



Unità
1



Dimensioni dell'azienda
20



Risultato chiave
**INSTALLAZIONE DI
2 GIORNI E FORMAZIONE
DI 1 ORA**

PRESENTAZIONE BIOLINTEC

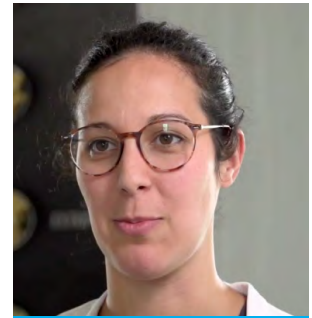
Biolintec, una PMI con sede a Granges-sur-Lot, in Francia, è specializzata nella produzione di proteine di soia. Dalla sua creazione nel 2009, l'azienda si è concentrata sul miglioramento dell'efficienza produttiva e del benessere dei dipendenti attraverso soluzioni innovative.

Con una ventina di dipendenti, Biolintec ha intrapreso l'integrazione dell'automazione nei suoi processi, che l'ha portata a collaborare con Universal Robots e Robotiq.

Questa collaborazione ha portato alla scoperta della soluzione di pallettizzazione UR20-PE20, che soddisfa in modo ideale i requisiti dell'azienda per processi di pallettizzazione efficienti ed efficaci, segnando un significativo passo avanti nelle operazioni di fine linea dell'azienda.



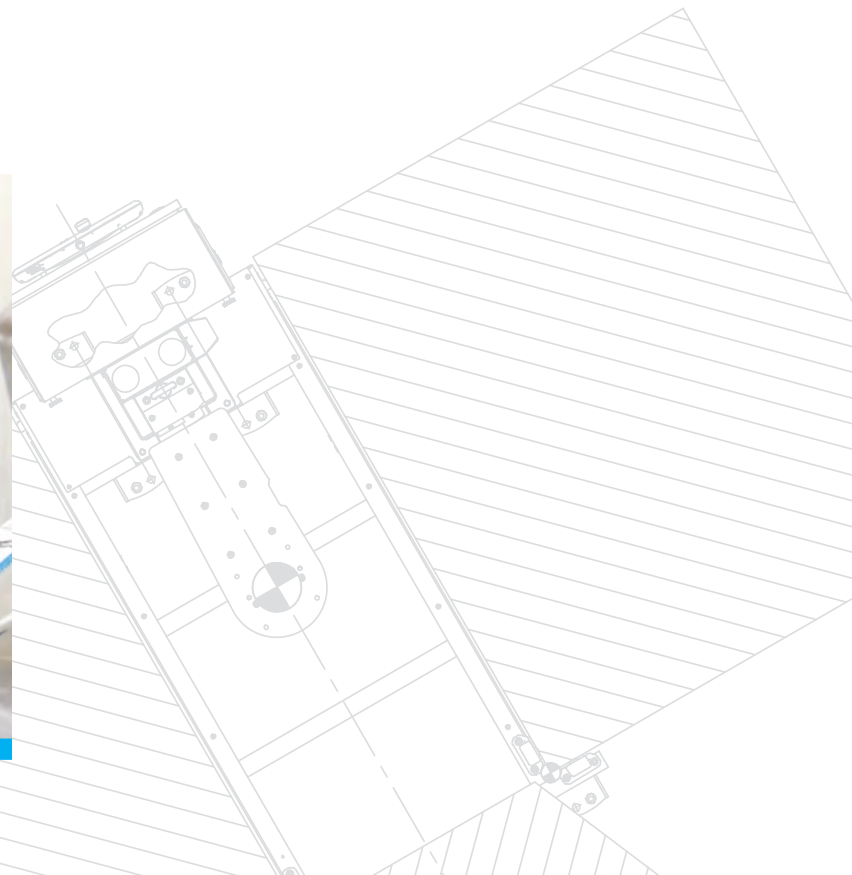
Jan Verbruggen
Presidente e CEO,
Biolintec



Nina Estrade
Responsabile di produzione,
Biolintec

“Alla Biolintec i progetti si svolgono molto rapidamente. La velocità di installazione e la capacità di adattarsi al nostro spazio molto ridotto hanno reso l'UR20-PE20 la soluzione ideale.”

— Nina Estrade, Responsabile di produzione, Biolintec





SOLUZIONE DI PALLETIZZAZIONE

LA SOLUZIONE

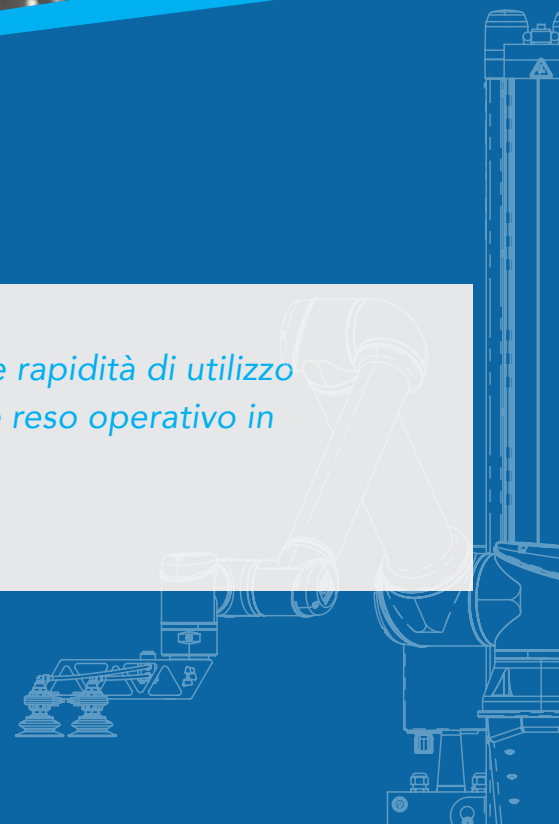
La soluzione fornita a Biolintec consisteva in un robot collaborativo Universal Robots UR20 dotato della soluzione di palletizzazione PE20 di Robotiq.

Questa configurazione è stata scelta per la facilità di installazione, la semplicità operativa e la capacità di gestire in modo efficiente grandi carichi fino a 25 kg. I vantaggi principali sono stati una notevole riduzione dello sforzo fisico tradizionalmente associato alle attività di palletizzazione e l'aumento della produttività della stazione di palletizzazione.

Biolintec è rimasta particolarmente colpita dalla rapidità di installazione del cobot, avvenuta in soli due giorni, e dalla sua immediata integrazione nello spazio di lavoro esistente, senza la necessità di grandi modifiche.

“Sono rimasto letteralmente sbalordito dalla facilità e rapidità di utilizzo del robot. È stato installato nel nostro stabilimento e reso operativo in poche ore.”

— Jan Verbruggen, Presidente e CEO, Biolintec

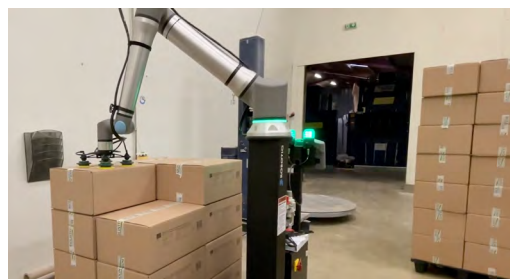


TRASFORMAZIONE E SUCCESSO

L'impiego del cobot UR20-PE20 ha trasformato le operazioni di fine linea di Biointec, riducendo notevolmente il lavoro manuale di pallettizzazione.

Questo non solo ha ridotto il rischio di disturbi muscoloscheletrici tra i lavoratori, ma ha anche migliorato la soddisfazione sul lavoro e la produttività complessiva. L'introduzione del cobot ha migliorato l'efficienza operativa di Biointec, con un notevole aumento del numero di pallet gestiti all'ora.

Questo balzo in avanti nell'automazione ha permesso a Biointec di posizionarsi come attore all'avanguardia nel settore agroalimentare, migliorando la sua competitività sul mercato e fidelizzando i lavoratori grazie a migliori condizioni di lavoro.



Liberate un potenziale maggiore con la soluzione di pallettizzazione Robotiq e scoprite come può trasformare le vostre operazioni aziendali.

COLLEGATEVI CON UN ESPERTO



1-888-Robotiq
robotiq.com/it