

BIOLINTEC DÉPLOIE UNE SOLUTION DE PALETTISATION EN UN TEMPS RECORD, RÉDUISANT AINSI LE RISQUE DE TMS ET AUGMENTANT LE RENDEMENT



BIOLINTEC



Industrie
ALIMENTATION



Solution
PALETTISATION



Emplacement
FRANCE



Unité
1



Taille de l'entreprise
20



Résultat clé
**12 BOÎTES PALLÉTISÉES
EN 7.5 MINUTES**

PRÉSENTATION BIOLINTEC

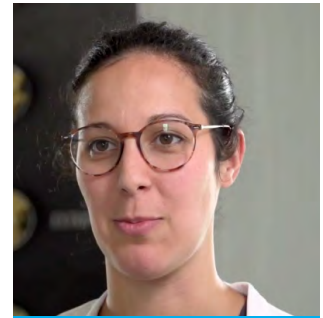
Biolintec, une PME située à Granges-sur-Lot, en France, est spécialisée dans la production de protéines de soja. Depuis sa création en 2009, l'entreprise s'est attachée à améliorer l'efficacité de sa production et le bien-être de ses employés grâce à des solutions innovantes.

Avec une vingtaine d'employés, Biolintec s'est lancée dans l'intégration de l'automatisation dans ses processus, ce qui l'a amenée à collaborer avec Universal Robots et Robotiq.

Cette collaboration a abouti à la découverte de la solution de palettisation UR20-PE20 qui répondait idéalement aux exigences de l'entreprise en matière de processus de palettisation performants et efficaces, marquant ainsi une avancée significative dans les opérations de fin de ligne de l'entreprise.



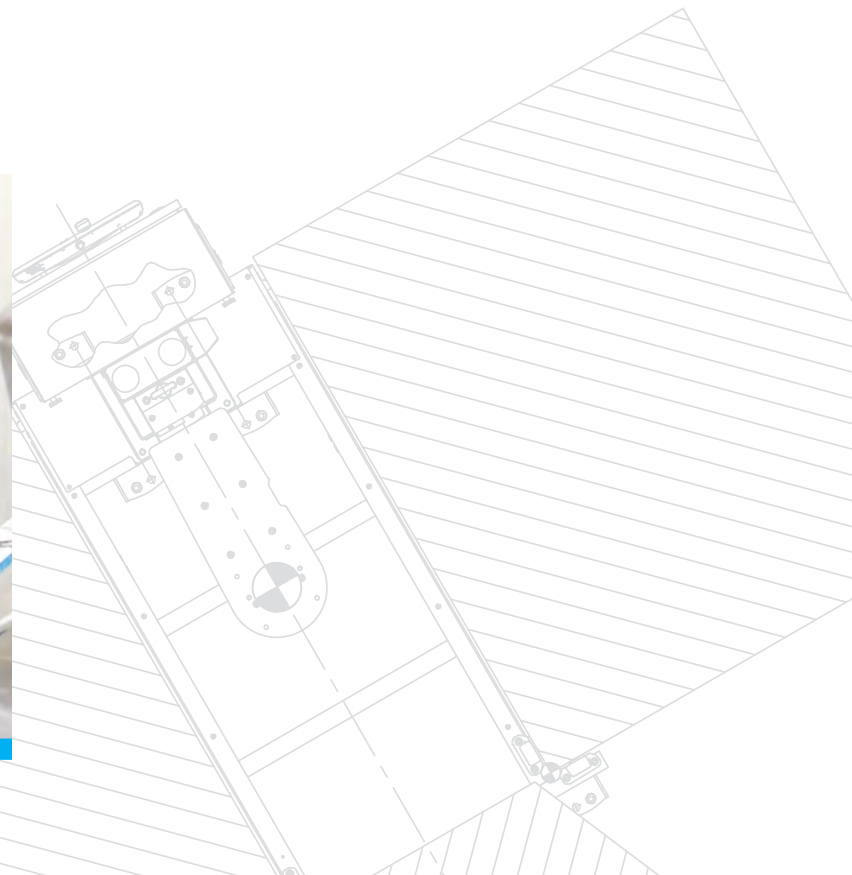
Jan Verbruggen
Président et directeur général,
Biolintec



Nina Estrade
Responsable de production,
Biolintec

“Chez Biolintec, les projets évoluent très rapidement. La rapidité d'installation de l'UR20-PE20 et sa capacité à s'adapter à notre très petit espace en ont fait immédiatement la solution idéale.”

— Nina Estrade, Responsable de production, Biolintec





SOLUTION DE PALETTISATION

LA SOLUTION

La solution proposée à Biolintec consistait en un robot collaboratif Universal Robots UR20 équipé de la Solution de Palettisation PE20 de Robotiq.

Cette configuration a été choisie pour sa facilité d'installation, sa simplicité d'utilisation et sa capacité à manipuler efficacement de grandes charges allant jusqu'à 25 kg. Parmi les principaux avantages, figurent la réduction considérable des contraintes physiques traditionnellement associées aux tâches de palettisation et l'augmentation du débit de la station de palettisation.

Biolintec a été particulièrement impressionné par la rapidité d'installation du cobot, réalisée en deux jours seulement, et par son intégration immédiate dans l'espace de travail existant, sans qu'il soit nécessaire de procéder à des réaménagements majeurs.



“J’ai été littéralement époustoufflé par la facilité et la rapidité d’utilisation du robot. Il a été installé dans notre usine et a fonctionné en quelques heures seulement.”

— Jan Verbruggen, Président et directeur général, Biolintec

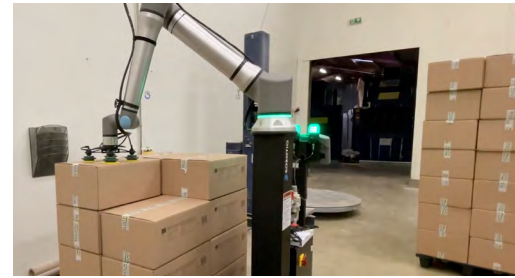


TRANSFORMATION ET SUCCÈS

Le déploiement de la solution cobot UR20-PE20 a transformé les opérations de fin de ligne de Biointec, en réduisant considérablement le travail manuel lié à la palettisation.

Cela a permis non seulement de réduire le risque de troubles musculo-squelettiques chez les travailleurs, mais aussi d'améliorer la satisfaction au travail et la productivité globale. L'introduction du cobot a amélioré l'efficacité opérationnelle de Biointec, avec une augmentation notable du nombre de palettes manipulées par heure.

Ce bond en avant dans l'automatisation a permis à Biointec de se positionner comme un acteur avant-gardiste dans le secteur agroalimentaire, d'améliorer sa compétitivité sur le marché et de fidéliser ses travailleurs grâce à de meilleures conditions de travail.



Libérez votre potentiel avec la Solution de Palettisation Robotiq et découvrez comment elle peut transformer vos opérations commerciales.

CONTACTEZ UN EXPERT



1-888-Robotiq
robotiq.com/fr